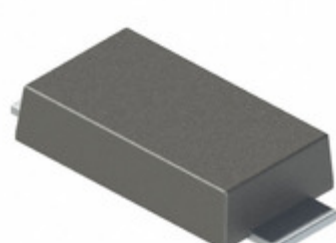


P6SMAJ36ADF-13



Obrázky jsou pouze orientační.
Podrobné informace o produktu naleznete v části Technické údaje produktu.
Koupit P6SMAJ36ADF-13 s důvěrou od Component-World.HK, 1 rok záruka



Part Number: [P6SMAJ36ADF-13](#)

Výrobce: [Diodes Incorporated](#)

Popis: TVS DIODE 36V 58.1V DFLAT

Datový list: [P6SMAJ5.0ADF - P6SMAJ85ADF](#)

RoHS Status: Obsahuje olovo a RoHS

Ship From: Hong Kong

Shipment Way: DHL/Fedex/TNT/UPS/EMS

[Request For Quotation](#)

PARAMETR PRODUKTU

Part Number	P6SMAJ36ADF-13	Výrobce	Diodes Incorporated
Popis	TVS DIODE 36V 58.1V DFLAT	Stav volného vedení / RoHS	Obsahuje olovo a RoHS
Dostupné množství	312441 pcs	Datový list	P6SMAJ5.0ADF - P6SMAJ85ADF
Kategorie	Ochrana obvodu	Napětí - Reverse Standoff (typ)	36V
Napětí - upnutí (max.) @ Ipp	58.1V	Napětí - porucha (Min)	40V
Jednosměrné kanály	1	Typ	Zener
Dodavatel zařízení Package	D-Flat	Série	SMAJ
Ochrana napájecího vedení	No	Napájení - špičkový impuls	600W
Obal	Original-Reel®	Paket / krabice	2-SMD, Flat Lead
Ostatní jména	P6SMAJ36ADF-13DIDKR P6SMAJ36ADFDIDKR P6SMAJ36ADFDIDKR-ND	Provozní teplota	-55°C ~ 150°C (TJ)
Typ montáže	Surface Mount	Úroveň citlivosti na vlhkost (MSL)	1 (Unlimited)
Výrobní standardní doba výroby	16 Weeks	Stav volného vedení / RoHS	Contains lead / RoHS Compliant
Proud - špičkový impuls (10 / 1000µs)	10.3A	Kapacitní @ Frekvence	-
Aplikace	General Purpose		

Component-World.com je spolehlivý distributor elektronických součástek. Specializujeme se na všechny elektronické komponenty řady Diodes Incorporated. Máme 312441 kusy Diodes Incorporated P6SMAJ36ADF-13 na skladě dostupných. Vyžádejte si citát z distributora součástí elektroniky na Component-World.com, náš prodejní tým vás bude kontaktovat do 24 hodin.

RFQ Email: info@Components-World.com

SOUVISEJÍCÍ PRODUKTY

	Část#: P6SMAJ22ADF-13 Popis: TVS DIODE 22V 35.5V DFLAT	Výrobci: Diodes Incorporated	Dotaz
	Část#: P6SMAJ48ADF-13 Popis: TVS DIODE 48V 77.4V DFLAT	Výrobci: Diodes Incorporated	Dotaz
	Část#: P6SMAJ6.0ADF Popis: TVS DIODE 6V 10.3V DFLAT	Výrobci: Diodes Incorporated	Dotaz
	Část#: P6SMAJ16ADF-13 Popis: TVS DIODE 16V 26V DFLAT	Výrobci: Diodes Incorporated	Dotaz
	Část#: P6SMAJ24ADF-13 Popis: TVS DIODE 24V 38.9V DFLAT	Výrobci: Diodes Incorporated	Dotaz
	Část#: P6SMAJ43ADF-13 Popis: TVS DIODE 43V 69.4V DFLAT	Výrobci: Diodes Incorporated	Dotaz
	Část#: P6SMAJ58ADF-13 Popis: TVS DIODE 58V 93.6V DFLAT	Výrobci: Diodes Incorporated	Dotaz
	Část#: P6SMAJ40ADF-13 Popis: TVS DIODE 40V 64.5V DFLAT	Výrobci: Diodes Incorporated	Dotaz
	Část#: P6SMAJ20ADF-13 Popis: TVS DIODE 20V 32.4V DFLAT	Výrobci: Diodes Incorporated	Dotaz
	Část#: P6SMAJ18ADF-13 Popis: TVS DIODE 18V 29.2V DFLAT	Výrobci: Diodes Incorporated	Dotaz
	Část#: P6SMAJ45ADF-13 Popis: TVS DIODE 45V 72.7V DFLAT	Výrobci: Diodes Incorporated	Dotaz
	Část#: P6SMAJ33ADF-13 Popis: TVS DIODE 33V 53.3V DFLAT	Výrobci: Diodes Incorporated	Dotaz
	Část#: P6SMAJ6.0ADF-13 Popis: TVS DIODE 6V 10.3V DFLAT	Výrobci: Diodes Incorporated	Dotaz
	Část#: P6SMAJ17ADF-13 Popis: TVS DIODE 17V 27.6V DFLAT	Výrobci: Diodes Incorporated	Dotaz
	Část#: P6SMAJ51ADF-13 Popis: TVS DIODE 51V 82.4V DFLAT	Výrobci: Diodes Incorporated	Dotaz
	Část#: P6SMAJ28ADF-13 Popis: TVS DIODE 28V 45.4V DFLAT	Výrobci: Diodes Incorporated	Dotaz
	Část#: P6SMAJ30ADF-13 Popis: TVS DIODE 30V 48.4V DFLAT	Výrobci: Diodes Incorporated	Dotaz
	Část#: P6SMAJ5.0ADF-13 Popis: TVS DIODE 5V 9.2V DFLAT	Výrobci: Diodes Incorporated	Dotaz
	Část#: P6SMAJ26ADF-13 Popis: TVS DIODE 26V 42.1V DFLAT	Výrobci: Diodes Incorporated	Dotaz
	Část#: P6SMAJ54ADF-13 Popis: TVS DIODE 54V 87.1V DFLAT	Výrobci: Diodes Incorporated	Dotaz

Související klíčová slova pro **P6SMAJ36ADF-13**

Diodes Incorporated P6SMAJ36ADF-13.	P6SMAJ36ADF-13 distributor	P6SMAJ36ADF-13 dodavatel	P6SMAJ36ADF-13 Cena
P6SMAJ36ADF-13 Stáhnout datasheet.	P6SMAJ36ADF-13 Datasheet.	P6SMAJ36ADF-13 Stock.	koupit P6SMAJ36ADF-13.
Diodes Incorporated P6SMAJ36ADF-13.	Diodes Inc P6SMAJ36ADF-13.	Pericom Semiconductor P6SMAJ36ADF-13.	Zetex Semiconductors (Diodes Incorporated) P6SMAJ36ADF-13.